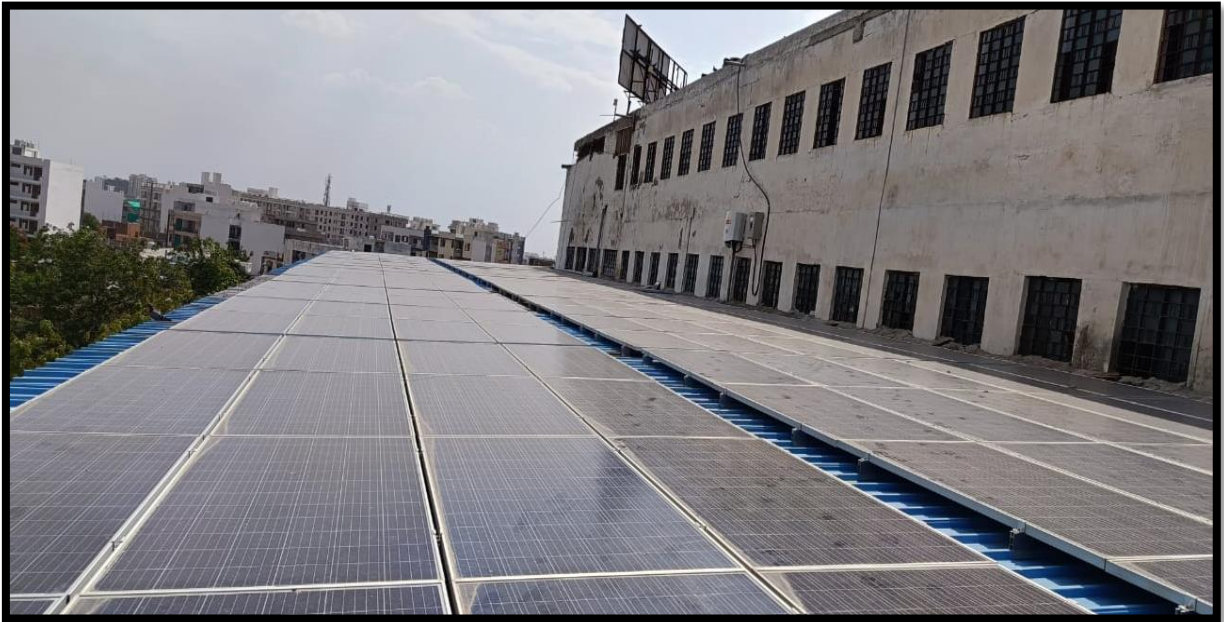




## Snapshots Depicting Specific Facilities for Alternate Sources of Energy and Energy Conservation Measures in the Campus



**Solar Energy System**



*Arizella*  
PRINCIPAL  
St. Wilfred's College of  
Arts, Commerce & Science



# ST. WILFRED'S COLLEGE OF ARTS, COMMERCE & SCIENCE

(Affiliated to Mumbai University)

Opp. Ayush Resort, Near Shedung Toll Plaza, Old Mumbai-Pune Highway, Panvel, Navi Mumbai-410206  
Ph. No. +91-8655678500, 9699625148 • College Code 1033 • E-mail: stwilfred.acs@gmail.com • website : www.stwilfreds.org

## Plantation



२ सोमवार, १० जुलै २०२३      माझी मुंबई      टॅग पाँवर ऑफ लोकशाही

## वृक्षारोपण का आयोजन [ डॉ. मृत्युंजय पाण्डेय इन्होने सभी छात्राओंको किया प्रेरित ]

**दि. १० - कुणाल शेलार, पाँवर ऑफ लोकशाही, पनवेल**  
वन एक जीवन है, इसलिये जो यदि इस धरती पर जीवित रहना है तो उसे सांस लेने की जरूरत है, यदि सांस लेने में ऑक्सीजन नहीं होगी तो हम जीवित भी नहीं होंगे जिस तरह से रहना, खाना, पीना, सोना जल्दी है वैसे ही सांस लेना भी अति आवश्यक है, सांस लेने का एकमात्र जरिया है वो है वृक्ष, देखा जाए तो जिनकी का पर्याय ही वृक्ष है, इन्हीं वृक्षों को बचाए रखने के लिए भारत में प्रतिवर्ष जुलाई माह के पहले सप्ताह को वन महोत्सव के रूप में मनाया जाता है, पूरे १ सप्ताह तक चलने वाले इस महोत्सव का उद्देश्य मनुष्यों को वृक्षों के प्रति जागरूक करना है, उनकी महत्ता बताना है, इसी उद्देश को लेकर सेंट विलफ्रेड कॉलेज ऑफ लॉ महाविद्यालय में वृक्षारोपण का आयोजन किया गया था, इस वन महोत्सव आयोजन में सेंट विलफ्रेड कॉलेज ऑफ लॉ महाविद्यालय के प्राचार्य डॉ. मृत्युंजय पाण्डेय, छात्रवृत्ती शिक्षात्री महाराज इंटीग्रेटेड ऑफ टेक्नोलॉजी के प्राचार्य डॉ. शर्मिष्ठा दुबे, सेंट विलफ्रेड कॉलेज ऑफ आर्ट्स, कॉमर्स एंड साइंस के प्राचार्य डॉ. अनुराध ऋषि, सेंट विलफ्रेड कॉलेज ऑफ प्रोफेशनल प्रैक्टिस के प्राचार्य डॉ. अमर पर वृक्षारोपण किया, इसमें विभिन्न विभाग के विद्यार्थियोंने आज के दिन समालोचक वृक्षारोपण में हिस्सा लिया और १५० से ज्यादा वृक्षारोपण किया गया, इसी समय डॉ. मृत्युंजय



पाण्डेय इन्होने सभी छात्र एंव छात्राओंको प्रेरित किया की सभी लोग अपने घर के आसपास कम से कम २ वृक्ष जरूरी लगाने ताकी इस सृष्टी में ऑक्सीजन बढ़ता रहे, वृक्षारोपण के इस कार्यक्रम पर सेंट विलफ्रेड एज्युकेशन सोसाईटी के सचिव डॉ. फेरान बहावा ने कहा की, पर्यावरण से ही हमारी जिनगी है, अगर हम वृक्ष की रोचार्ड और उनकी सुरक्षा नहीं करने तो हमारा अस्तित्व समाप्त हो जाएगा, हमें वृक्षों का ध्यान वैसे ही रखना है वैसे हम अपने शरीर, स्वास्थ्य और अपने परिवार के सदस्यों का ध्यान रखते हैं, इस वृक्षारोपण में प्राध्यापक, शिक्षक, कर्मचारी और सभी विद्यार्थी इन्होने इस दिन का बर्ही शान से वृक्ष लगाकर स्वागत किया,



*Arizalla*  
PRINCIPAL  
St. Wilfred's College of  
Arts, Commerce & Science

Where the mind is without fear! where the head is held high!



# ST. WILFRED'S COLLEGE OF ARTS, COMMERCE & SCIENCE

(Affiliated to Mumbai University)

Opp. Ayush Resort, Near Shedung Toll Plaza, Old Mumbai-Pune Highway, Panvel, Navi Mumbai-410206  
Ph. No. +91-8655678500, 9699625148 • College Code 1033 • E-mail: stwilfred.acs@gmail.com • website : www.stwilfreds.org

## World Environment Day

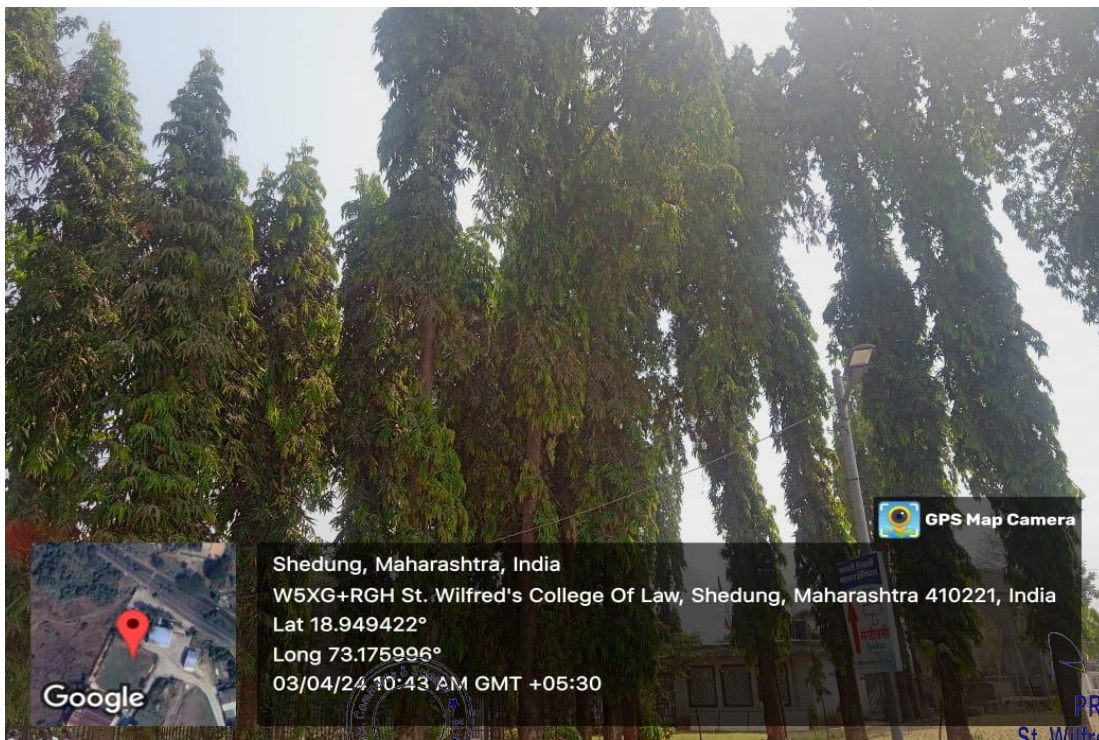


# TREE PLANTATION DAY

"Let's sow the seeds of a greener tomorrow, On Tree Plantation Day, let's alleviate sorrow. With every sapling we lovingly nurture, We create a future that's vibrant and pure."



## Snapshots Depicting Specific Facilities for Green Campus Initiatives



Shedung, Maharashtra, India  
W5XG+RGH St. Wilfred's College Of Law, Shedung, Maharashtra 410221, India  
Lat 18.949422°  
Long 73.175996°  
03/04/24 10:43 AM GMT +05:30

GPS Map Camera

Google



*Disalta*

PRINCIPAL  
St. Wilfred's College of  
Arts, Commerce & Science

*Where the mind is without fear! where the head is held high!*

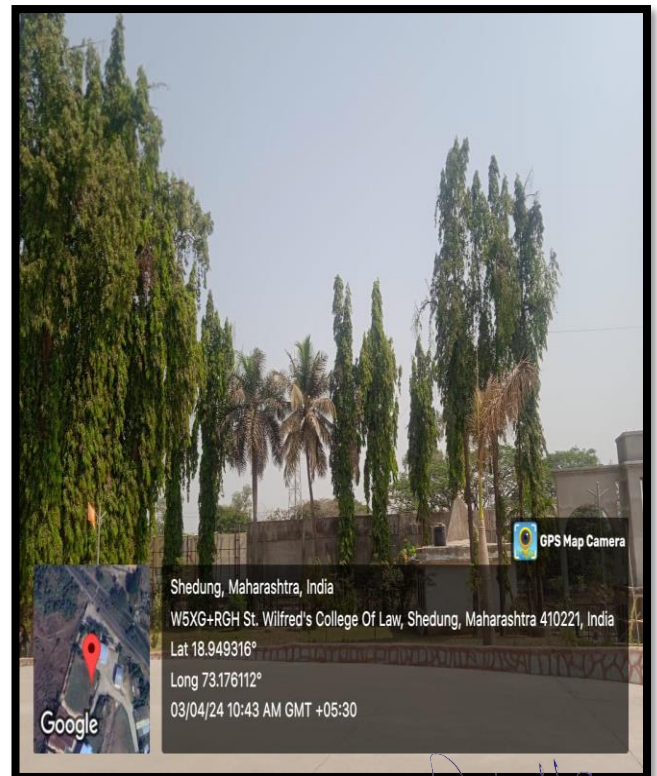


# ST. WILFRED'S COLLEGE OF ARTS, COMMERCE & SCIENCE

(Affiliated to Mumbai University)

Opp. Ayush Resort, Near Shedung Toll Plaza, Old Mumbai-Pune Highway, Panvel, Navi Mumbai-410206  
Ph. No. +91-8655678500, 9699625148 • College Code 1033 • E-mail: stwilfred.acs@gmail.com • website : www.stwilfreds.org

## Landscaping Trees and Plants in College Campus



*[Signature]*  
**PRINCIPAL**  
St. Wilfred's College of  
Arts, Commerce & Science

*Where the mind is without fear! where the head is held high!*

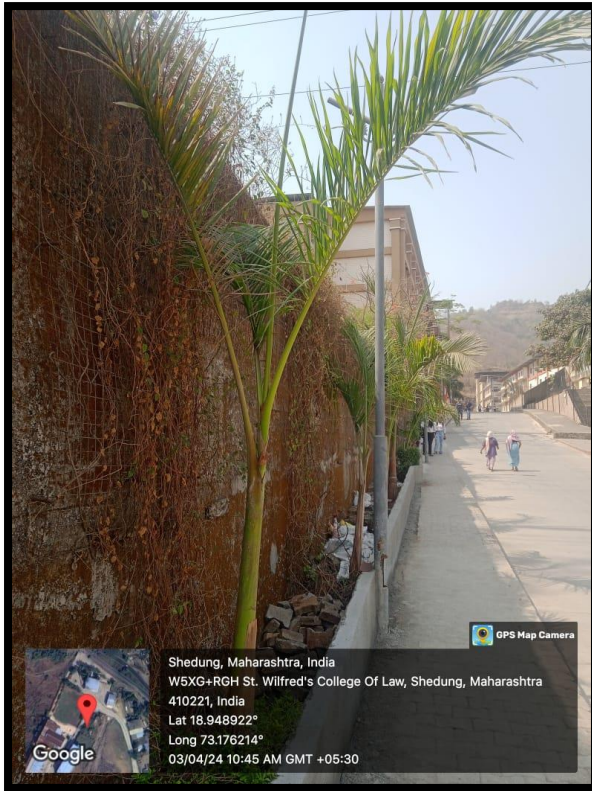


# ST. WILFRED'S COLLEGE OF ARTS, COMMERCE & SCIENCE

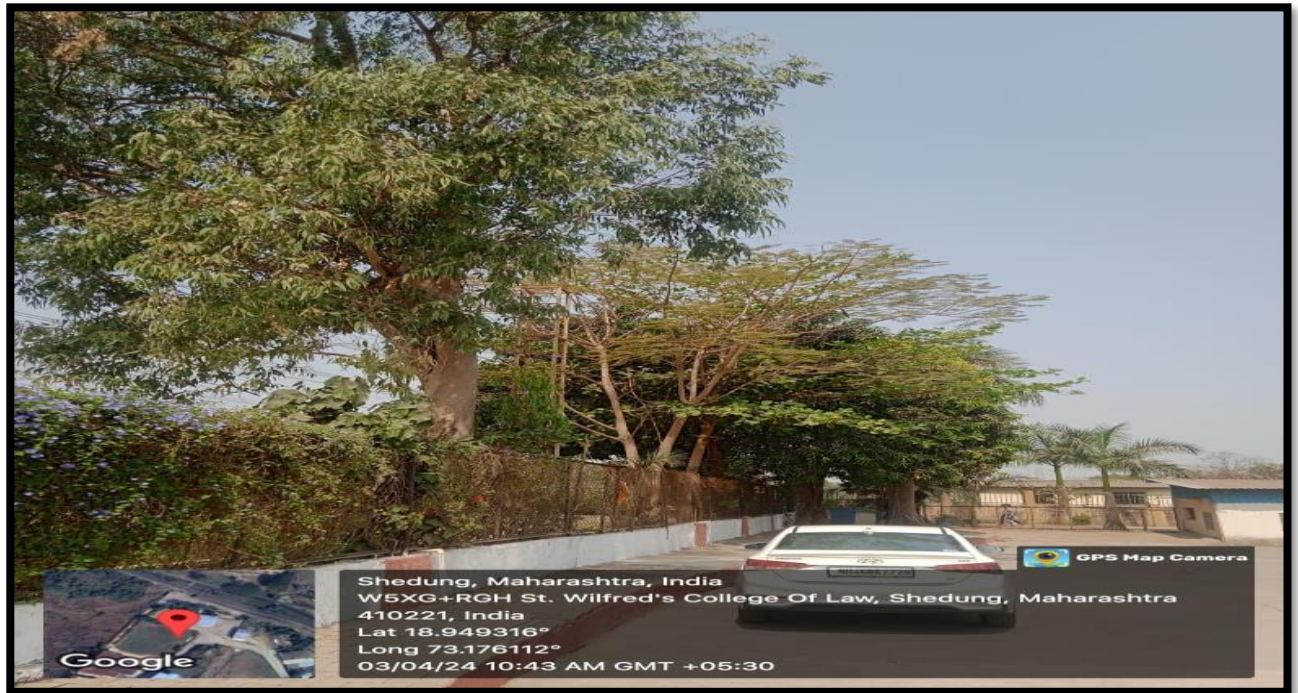
(Affiliated to Mumbai University)

Opp. Ayush Resort, Near Shedung Toll Plaza, Old Mumbai-Pune Highway, Panvel, Navi Mumbai-410206  
Ph. No. +91-8655678500, 9699625148 • College Code 1033 • E-mail: stwilfred.acs@gmail.com • website : www.stwilfreds.org

## Pathway



## Outer View of the College



*Anisalla*  
PRINCIPAL  
St. Wilfred's College of  
Arts, Commerce & Science

*Where the mind is without fear! where the head is held high!*



## Bore well Point in Main Ground



*Anisalla*  
PRINCIPAL  
St. Wilfred's College of  
Arts, Commerce & Science



# ST.WILFRED'S COLLEGE OF ARTS, COMMERCE & SCIENCE

(Affiliated to Mumbai University)

Opp. Ayush Resort, Near Shedung Toll Plaza, Old Mumbai-Pune Highway, Panvel, Navi Mumbai-410206  
Ph. No. +91-8655678500, 9699625148 • College Code 1033 • E-mail: stwilfred.acs@gmail.com • website : www.stwilfreds.org

## Installation of LED Tube lights throughout the Campus Saving 50% Energy



*Anisalla*  
PRINCIPAL  
St. Wilfred's College of  
Arts, Commerce & Science

*Where the mind is without fear! where the head is held high!*



# ST.WILFRED'S COLLEGE OF ARTS, COMMERCE & SCIENCE

*(Affiliated to Mumbai University)*

Opp. Ayush Resort, Near Shedung Toll Plaza, Old Mumbai-Pune Highway, Panvel, Navi Mumbai-410206  
Ph. No. +91-8655678500, 9699625148 • College Code 1033 • E-mail: stwilfred.acs@gmail.com • website : www.stwilfreds.org

## Centralized Power Cutting System



*Anisalla*  
PRINCIPAL  
St. Wilfred's College of  
Arts, Commerce & Science

*Where the mind is without fear! where the head is held high!*





# ST.WILFRED'S COLLEGE OF ARTS, COMMERCE & SCIENCE

(Affiliated to Mumbai University)

Opp. Ayush Resort, Near Shedung Toll Plaza, Old Mumbai-Pune Highway, Panvel, Navi Mumbai-410206  
Ph. No. +91-8655678500, 9699625148 • College Code 1033 • E-mail: stwilfred.acs@gmail.com • website : www.stwilfreds.org

## Water Tank in the Campus



*Anisalla*  
PRINCIPAL  
St. Wilfred's College of  
Arts, Commerce & Science

*Where the mind is without fear! where the head is held high!*



# ST. WILFRED'S COLLEGE OF ARTS, COMMERCE & SCIENCE

(Affiliated to Mumbai University)

Opp. Ayush Resort, Near Shedung Toll Plaza, Old Mumbai-Pune Highway, Panvel, Navi Mumbai-410206  
Ph. No. +91-8655678500, 9699625148 • College Code 1033 • E-mail: stwilfred.acs@gmail.com • website : www.stwilfreds.org

## Dustbins



*Anissha*  
PRINCIPAL  
St. Wilfred's College of  
Arts, Commerce & Science

*Where the mind is without fear! where the head is held high!*

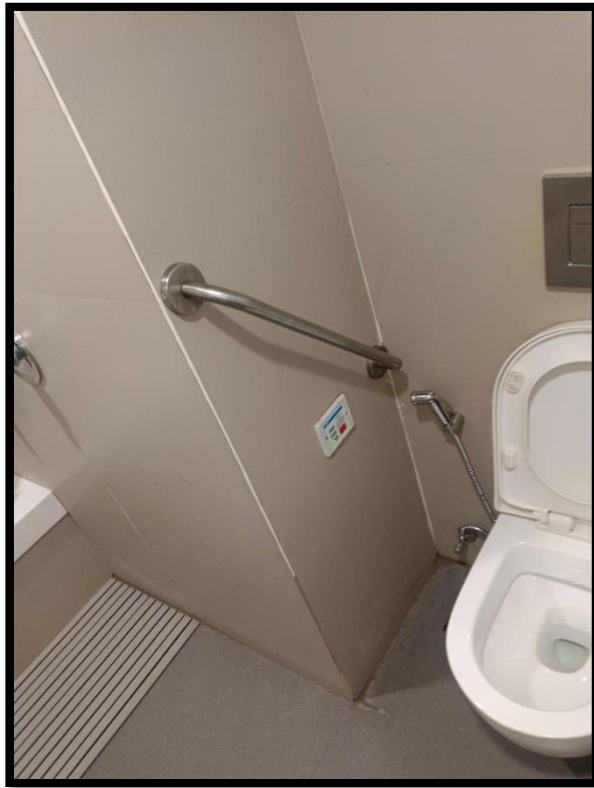


# ST. WILFRED'S COLLEGE OF ARTS, COMMERCE & SCIENCE

(Affiliated to Mumbai University)

Opp. Ayush Resort, Near Shedung Toll Plaza, Old Mumbai-Pune Highway, Panvel, Navi Mumbai-410206  
Ph. No. +91-8655678500, 9699625148 • College Code 1033 • E-mail: stwilfred.acs@gmail.com • website : www.stwilfreds.org

**Disabled- Friendly, barrier free environment.**



*Anisalla*  
PRINCIPAL  
St. Wilfred's College of  
Arts, Commerce & Science

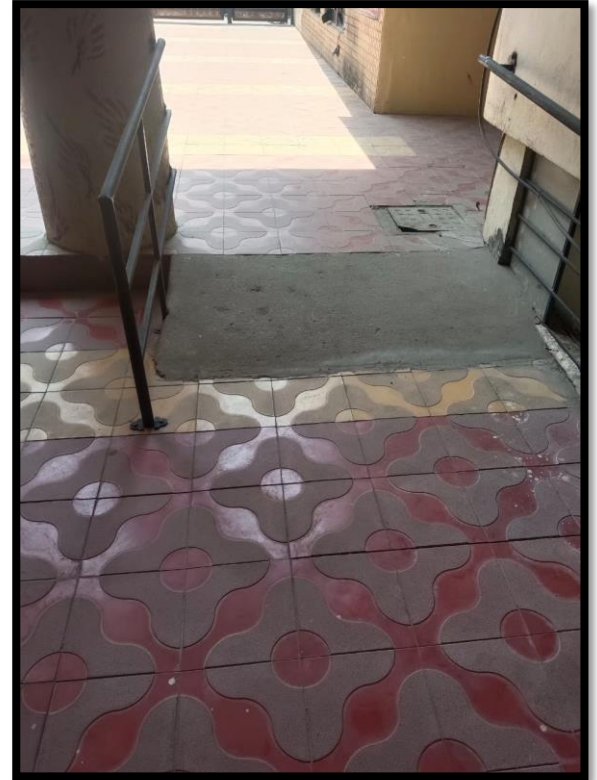
***Where the mind is without fear! where the head is held high!***



# ST. WILFRED'S COLLEGE OF ARTS, COMMERCE & SCIENCE

(Affiliated to Mumbai University)

Opp. Ayush Resort, Near Shedung Toll Plaza, Old Mumbai-Pune Highway, Panvel, Navi Mumbai-410206  
Ph. No. +91-8655678500, 9699625148 • College Code 1033 • E-mail: stwilfred.acs@gmail.com • website : www.stwilfreds.org



*Anisalla*  
PRINCIPAL  
St. Wilfred's College of  
Arts, Commerce & Science

*Where the mind is without fear! where the head is held high!*



# ST. WILFRED'S COLLEGE OF ARTS, COMMERCE & SCIENCE

(Affiliated to Mumbai University)

Opp. Ayush Resort, Near Shedung Toll Plaza, Old Mumbai-Pune Highway, Panvel, Navi Mumbai-410206  
Ph. No. +91-8655678500, 9699625148 • College Code 1033 • E-mail: stwilfred.acs@gmail.com • website : www.stwilfreds.org



*Anisalla*  
PRINCIPAL  
St. Wilfred's College of  
Arts, Commerce & Science

*Where the mind is without fear! where the head is held high!*